

Субъект Российской Федерации Республика Марий Эл
Лесной район Медведевский
Лесничество Куярское Участковое лесничество Устье-Кундышское

ПРОЕКТ ЛЕСОВОССТАНОВЛЕНИЯ
искусственное лесовосстановление
на весну 2020 год

Лесничество: Куярское

Участковое лесничество Устье-Кундышское лесной участок _____

Номер квартала 35, номер выдела 41.

Площадь участка 0,8 га,

Целевое назначение лесов - (защитные, эксплуатационные) эксплуатационные леса,
главная порода сосна, сопутствующие породы _____.

Обоснование проектируемых мероприятий (соответствие способа лесовосстановления в зависимости от количества жизнеспособного подроста и молодняка главных лесных пород по типам лесорастительных условий (Правила лесовосстановления, приложение 17, таблица 2): искусственное лесовосстановление

1. Категория лесокультурной площади: (гари, вырубки, прогалины, редины и др.) гари 2010

2. Рельеф, механ.состав почвы, степень влажности : рельеф равнинный, почвы свежие песчаные

3. Напочвенный покров (важнейшие растения индикаторы, степень задернения почвы) брусника

4. Тип леса, тип лесорастительных условий: СМБР В2

5. Наличие естественного возобновления главных пород: _____, тыс. шт.

6. Захламленность, м3 _____ наличие пней 480 шт/га, средний диаметр 24.

7. Зараженность почвы вредителями, вид, шт/га: _____

8. Сроки и виды подготовки площади, применяемые машины и орудия-

9. Способы и время обработки почвы: (механизированная, ручная, сплошная, полосами, бороздами, террасирование, площадками), глубина обработки почвы, применяемые машины и орудия: частичная обработка почвы осенью 2019 г., с нарезкой борозд глубиной 15-20 см МТЗ-82+ПКЛ-70

10. Размещение и размеры площадок, террас, полос, борозд на площади и их направление _____ направление СЮ

11. Метод и способ создания культур (посадка сеянцами, саженцами, посев рядовой, комбинированный, ручной, механизированный) посадка однолетних сеянцев сосны с закрытой корневой системой, методом ручной посадки устройством РУДОЛ (меч Колесова)

12. Количество посадочных мест на 1 га, тыс.шт: 2,2

13. Размещение посадочных мест: 3,0x1,5.

14. Схема смешения пород: С-С-С-С-С

15. Потребность в посадочном материале на 1 га - 2222 шт., на всю площадь-1778 шт.

16. Характеристика посадочного материала по породам: возраст, происхождение, селекционная категория, качество семян, номер сертификата: 1-летние сеянцы сосны обыкновенной с ЗКС, выращенные из нормальных семян 3 класса качества, удостоверение о качестве семян № 10/00780, паспорт о качестве семян от 23.11.2015 за № 5

17. Количество агротехнических уходов по годам выращивания (выбор метода ухода зависит от фактического состояния лесных культур):

1-й год: 2020 г.-1-кратный агротехнический уход.

2-й год: 2021 г.-2 кр.-агротехнический уход.

3-й год: 2022 г.-1 кр.-агротехнический уход.

4-й год: 2023 г.-1 кр.-агротехнический уход (при необходимости).

5-й год: 2024 г.-

6-й год: 2025 г.-1 кв.-лесоводственный уход (при необходимости).

7-й год: 2026 г.-

18. Показатели оценки восстанавливаемых лесов для признания работ по лесовосстановлению завершёнными (возраст, состав пород, средняя высота и др.):

Возраст 7 лет, средняя высота 1,2 м. Состав 10С. Количество главной породы не менее 2 тыс. шт. на 1 га

Составил: (должность, подпись)

*инженер леса ООО «Сурово-Водская»
Томаршинков А.А.*

К проекту прилагаются:

Приложение 1- Карточка обследования лесного участка

Приложение 2- Учётная карточка обследования естественного возобновления леса

Приложение 3- Чертёж участка под искусственное лесовосстановление

КАРТОЧКА ОБСЛЕДОВАНИЯ ЛЕСНОГО УЧАСТКА

«16» 09 2019 г.

Инженером ООО «Строй-Инвест» Поларшиновым А. А.
проведено обследование лесного участка, расположенного в квартале: 35; выдел: 41;
Устье-Кундышского участкового лесничества Куярского лесничества – филиала ГКУ
РМЭ «Югмежупрлес»

Установлено:

Местоположение участка соответствуетПлощадь участка 0,8 гаКатегория земель гарь 2010Лесорастительные условия СМБР В2Необходимость очистки участка и способ очистка удовлетворительнаяКоличество пней шт/га: 480, средний диаметр 24 смХарактеристика подроста: подрост имеется, ср. высота-1,1 м., возраст-6 л.

(наличие, состав, средняя высота, возраст, кол-во штук на га, категория густоты, распределение по площади, жизнеспособность)

Планируемые мероприятия искусственное лесовосстановлениеЛесной участок по результатам проведённого обследования пригоден для проведения лесовосстановления

Подписи лиц, проводивших обследование:

Поларшинов А. А.
(фамилия, инициалы)инженер леса ООО «Строй-Инвест»
(подпись)

**УЧЕТНАЯ КАРТОЧКА
обследования естественного возобновления леса**

1. Лесничество Куйарское Участковое лесничество Устье-Кундышское
кв. № 35 Выдел 41 Площадь, га 0,8

2. Характеристика земель, не покрытой лесной растительностью
вырубка года, гарь 2010 года, редина, прогалина

3. Тип леса СМБР Тип лесораст.условий B2

4. Состав, возраст, полнота _____
(для насаждений)

5. Характеристика хвойного подроста под пологом до рубки (по породам):
9С16, 0,5 тыс. шт.

Ср.возраст 6
Ср.высота 1,1 м

размещение: равномерное, куртинное, групповое

6. Способ рубки размеры лесосеки:

Технология лесосечных работ (метод рубок, сезон рубки, способ трелевки, способ чистки, срок примыкания и пр.)
сбор порубочных остатков в кучи с оставлением на перегнивание и для подкормки диких животных, в низких местах
измельчение и разбрасывание.

7. Характеристика естественного возобновления

Порода	Количество, тыс.шт. на 1 га			Средний возраст, лет	Средняя высота, м	Состав возобновл ения	Полнота (сомкну тость)
	В том числе последующее						
	Всего	В том числе					
Мелкие		Средние	Крупные				
С	0,44	-	-	0,44*1	6	1,1	10С

Размещение: равномерное, групповое, куртинное

8. Оценка возобновления: удовлетворительное га, недостаточное 0,8 га, плохое или отсутствует _____ га

9. Лесоводственная оценка возникшего молодняка: хвойный га, хвойно-лиственный 0,8 га, лиственно-хвойный _____ га,
лиственный с наличием под его пологом самосева и подроста хвойных пород га, лиственный _____ га

10. Источники обсеменения:

отсутствуют, полосы, куртины, недорубы, стена леса

11. Кол-во семенников _____ шт. на га, возраст _____ по породам

Состав, возраст (для полос, куртин, недорубов, стен леса).

12. Захламленность (отсутствует – менее 10 м³ на 1 га; слабая – 10...20 м³ на 1 га; средняя – 21...50 м³ на 1 га; сильная – более 51 м³ на 1 га)

13. Подлесок: состав _____ (единичный – менее 100 шт. на 1 га; средней густоты – до 2000 шт. на 1 га; густой – более 2000 шт. на 1 га)

14. Травяной и моховой покровы: преобладающие виды брусника

Степень задернелости (отсутствует – до 10%; слабая – 11...30%; средняя – 31-50%; сильная – более 50%) _____

15. Название почвы (мех.состав, генезис, подстилающая порода, уровень мерзлоты) супесчаные дерновоподзолистые
свежие

Степень минерализации почвы в %

16. Местоположение: рельеф, экспозиция, крутизна склона волнистая равнина

17. Доступность участка (доступен для проведения лесовосстановительных мероприятий, не доступен)

18. Дополнительные сведения _____

Намечаемые мероприятия:

- Оставить под естественное зарастание леса га
- Провести содействие естественному возобновлению леса га
В том числе сохранение подроста при рубках леса га
- Под лесные культуры 0,8 га
Под реконструкцию га

« 16 » 09 2019 г.

Обследование произвели:  Томас Артемьев В. В.
инженер леса ИВ, Сергей Ивлев

Чертеж участка под искусственное лесовосстановление

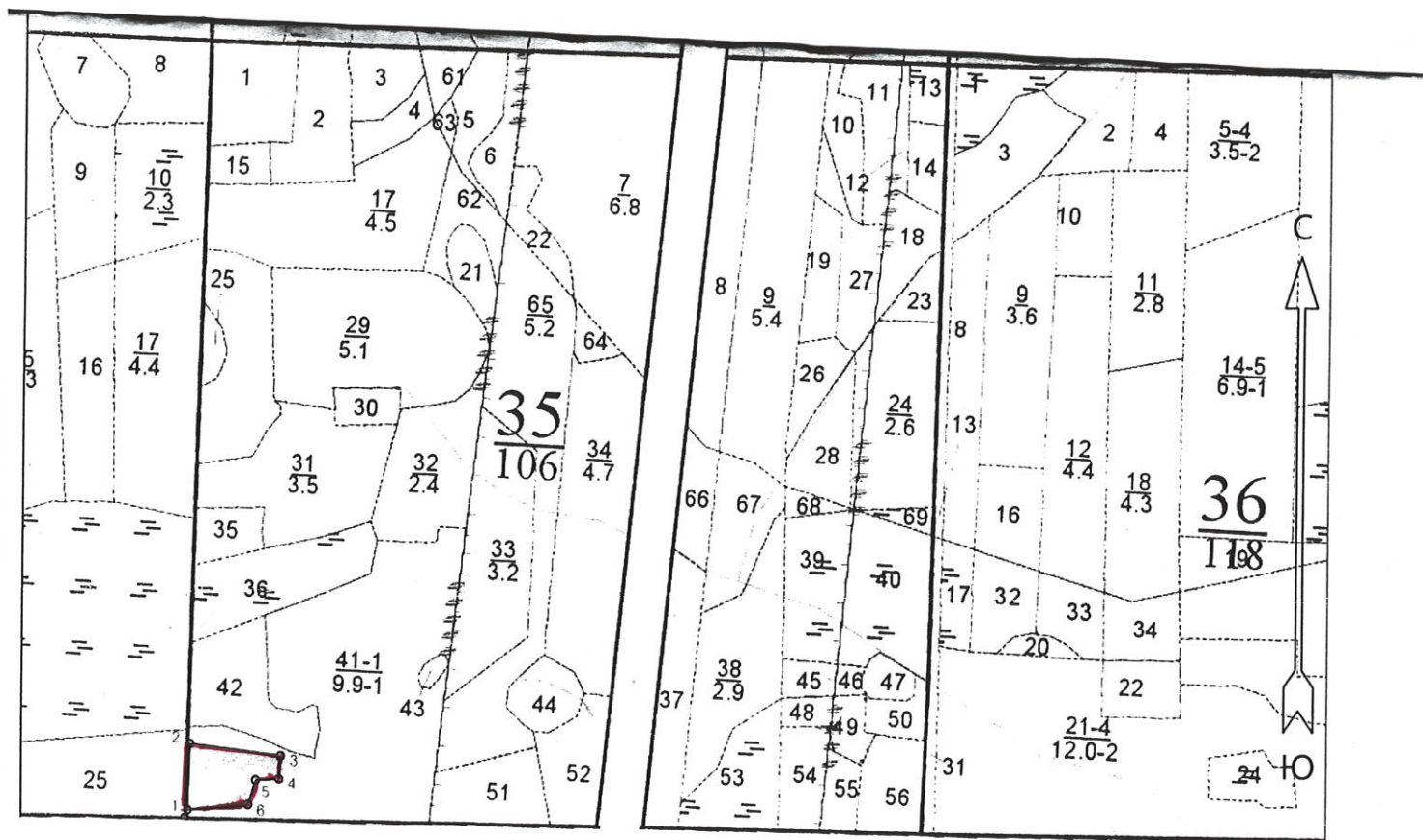
Лесничество: Куярское

Участковое лесничество Устье-Кундышское лесной участок _____

Номер квартала 35, номер выдела 41.

Площадь участка 0,8 га

Масштаб 1:10000



Условные обозначения :

- границы лесного участка

№ точек	Румбы, град.	Линии, м	№ точек	Румбы, град.	Линии, м
0-1	СВ 7°30'	11	4-5	ЮЗ 74°30'	32
1-2	СЗ 10°00'	90	5-6	ЮЗ 5°30'	35
2-3	СВ 85°00'	126	6-1	ЮЗ 72°30'	84
3-4	ЮВ 8°00'	31			